

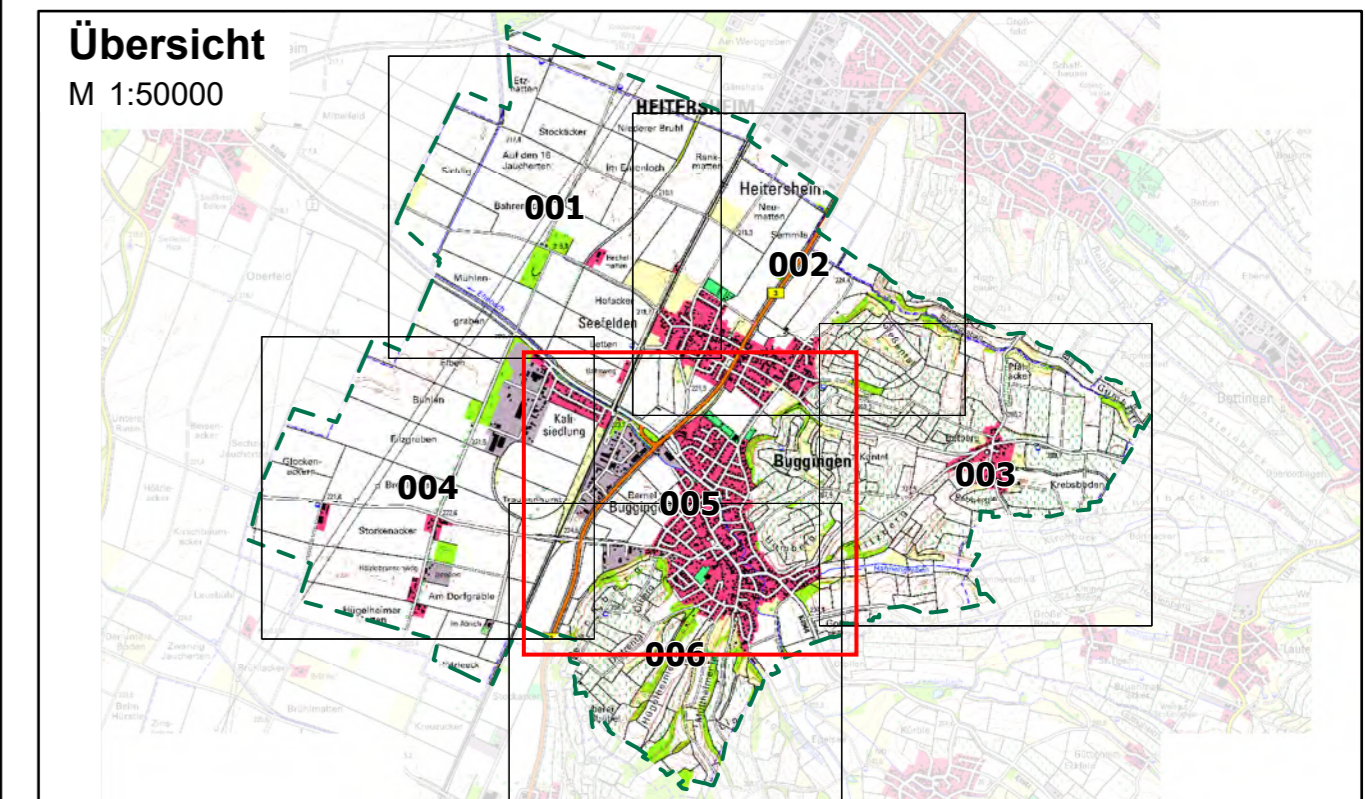
**Legende**

- Gemeindegrenze
- ALKIS Gebäude
- AWGN Gewässer
- HWGK Gewässer
- Durchlässe (im Modell berücksichtigt)
- Eingangsdaten (z.B. DGM) nicht aktuell
- Max. Überflutungsausbreitung "seiten, verschlamm"
- Max. Überflutungsausbreitung "außergewöhnlich, verschlamm"
- Max. Überflutungsausbreitung "extrem, verschlamm"

Abbildung: UTM 32N  
 Projektion: Transverse Mercator  
 Datum: ETRS 89

Höhendaten basierend auf Befliegungen ab 2016

Geobasisdaten © Landesamt für Geoinformation und Landentwicklung Baden-Württemberg, www.lgl-bw.de, Az.: 2851.9-1/19



**Gemeinde Buggingen**

**Starkregenrisikomanagement**  
 Hydraulische Gefährdungsanalyse

<b>Studie</b>	<b>Projekt 02BUG19104</b>			
Maximale Überflutungsausdehnung "verschlamm"	bearbeitet	Datum	Name	Anlage
	gezeichnet	Feb. 2021	ngi	<b>5</b>
	geprüft	März 2021	ngi	Blatt
Starkregengefahrenkarte	geprüft	März 2021	pne	005
	Maßstab	1:3500		Plan-Nr. <b>UA_V_005</b>
EDV: SRGK_BUG.aprx				Blattgröße: 0,851 x 0,604 = 0,514 m²

<b>Auftraggeber / Antragsteller:</b>	<b>Planverfasser:</b>
Gemeinde Buggingen Hauptstraße 31 79426 Buggingen	<b>BIT INGENIEURE</b> BIT Ingenieure AG Talstraße 1 79102 Freiburg
Tel.: +49 (0) 7631 1803-0 Fax: +49 (0) 7631 1803-39 gemeinde@buggingen.de	Tel.: +49 761 29657-0 Fax: +49 761 29657-11 freiburg@bit-ingenieure.de www.bit-ingenieure.de
Buggingen, _____	Freiburg, _____

