

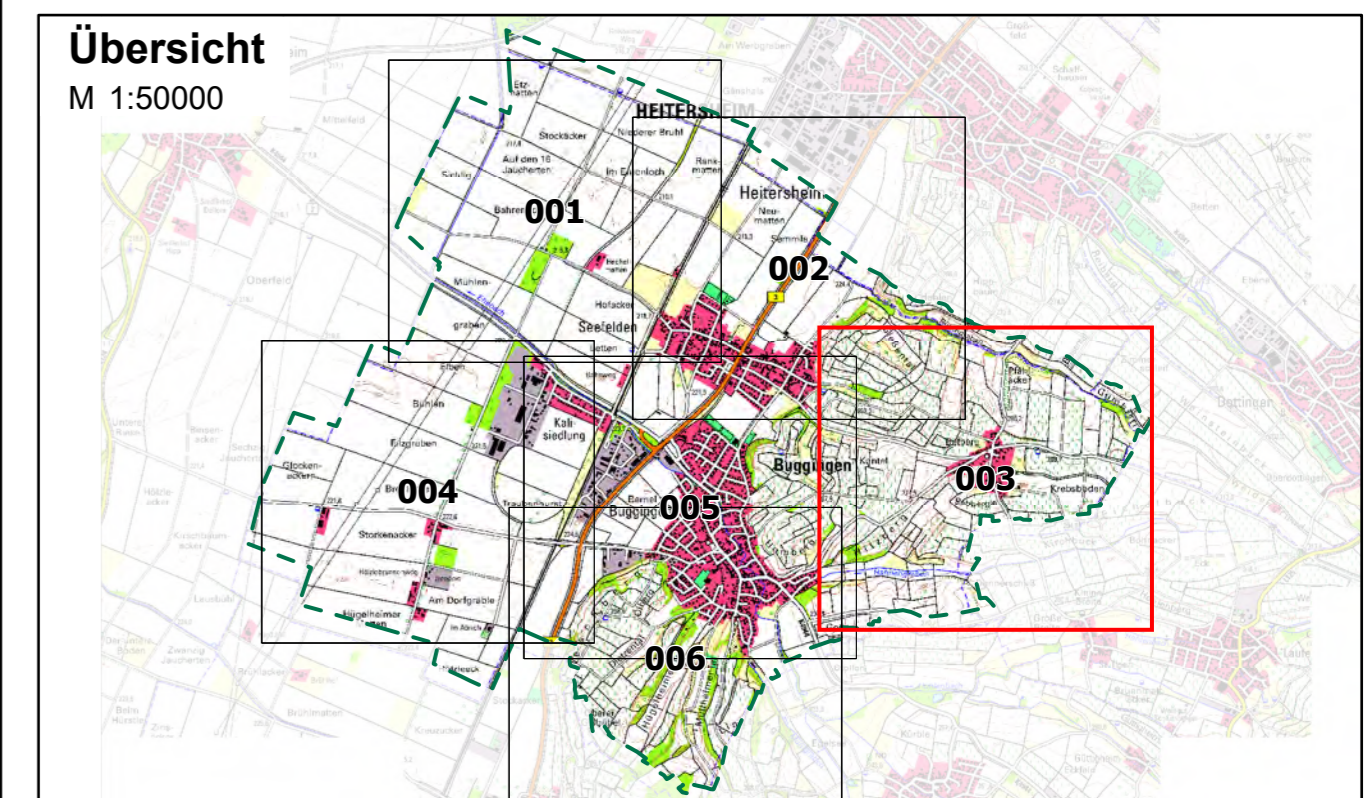
**Legende**

- Gemeindegrenze
- ALKIS Gebäude
- AWGN Gewässer
- ▨ HWGK Gewässer
- Durchlässe (im Modell berücksichtigt)
- ▨ Eingangsdaten (z.B. DGM) nicht aktuell
- Max. Überflutungsausbreitung "selten, verschlamm"
- Max. Überflutungsausbreitung "außergewöhnlich, verschlamm"
- Max. Überflutungsausbreitung "extrem, verschlamm"

Abbildung: UTM 32N  
 Projektion: Transverse Mercator  
 Datum: ETRS 89

Höhendaten basierend auf Befliegungen ab 2016

Geobasisdaten © Landesamt für Geoinformation und Landentwicklung Baden-Württemberg, www.lgl-bw.de, Az.: 2851.9-1/19



**Gemeinde Buggingen**

**Starkregenrisikomanagement  
 Hydraulische Gefährdungsanalyse**

|  |                           |           |                                      |           |
|--|---------------------------|-----------|--------------------------------------|-----------|
| <b>Studie</b>                                | <b>Projekt 02BUG19104</b> |           |                                      |           |
| Maximale Überflutungsausdehnung "verschlamm" | bearbeitet                | Feb. 2021 | ngi                                  | Anlage 5  |
|  | gezeichnet                | März 2021 | ngi                                  | Blatt 003 |
|  | geprüft                   | März 2021 | pne                                  |           |
| Starkregengefahrenkarte                      | Maßstab                   | 1:3500    | Plan-Nr. UA_V_003                    |           |
| EDV: SRGK_BUG.aprx                           |                           |           | Blattgröße: 0,851 x 0,604 = 0,514 m² |           |

**Auftraggeber / Antragsteller:**  
 Gemeinde Buggingen  
 Hauptstraße 31  
 79426 Buggingen  
 Tel.: +49 (0) 7631 1803-0  
 Fax: +49 (0) 7631 1803-39  
 gemeinde@buggingen.de

**Planverfasser:**  
**BIT INGENIEURE** BIT Ingenieure AG  
 Talstraße 1  
 79102 Freiburg  
 Tel.: +49 761 29657-0  
 Fax: +49 761 29657-11  
 freiburg@bit-ingenieure.de  
 www.bit-ingenieure.de

Stuttgart | Karlsruhe | Freiburg | Heilbronn | Württemberg | Donaueschingen | Ortenau

Buggingen, \_\_\_\_\_ Freiburg, \_\_\_\_\_

