

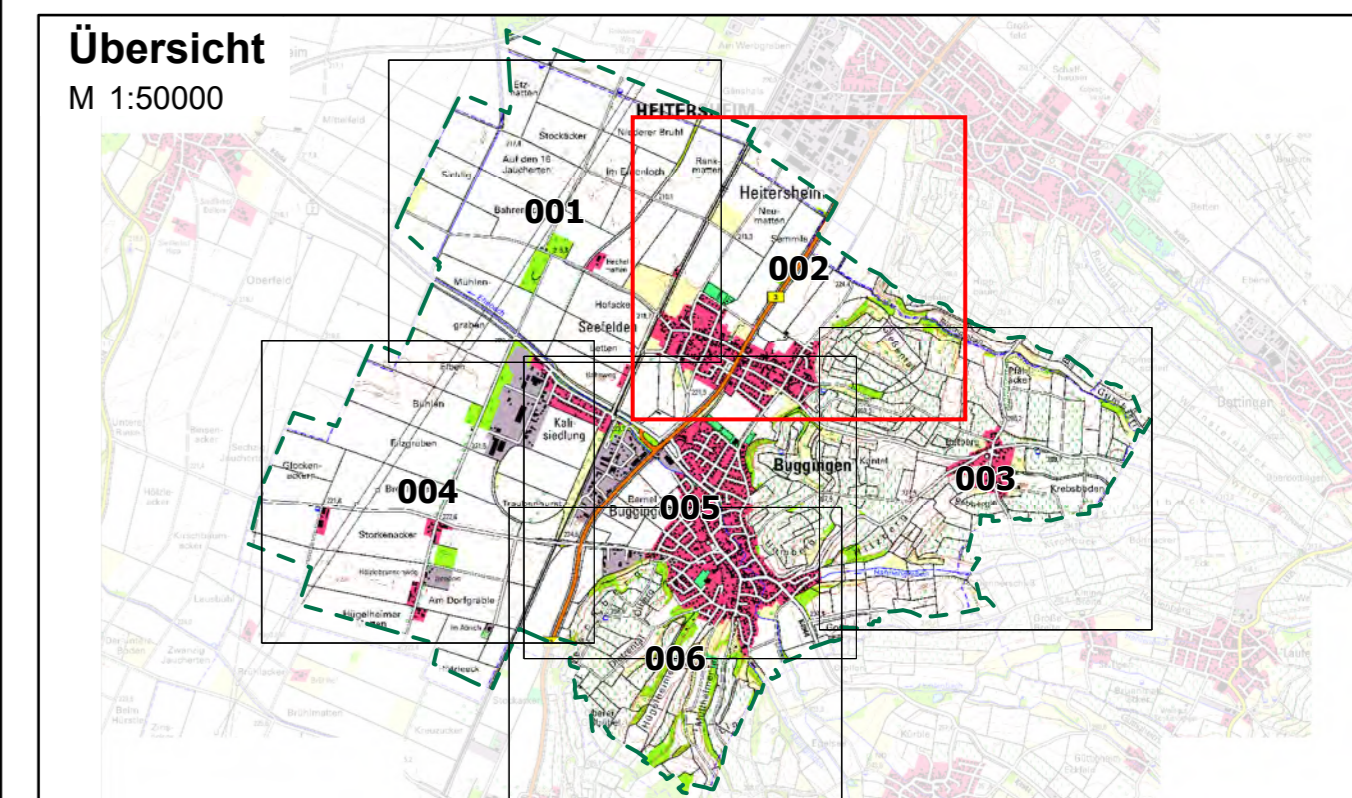
Legende

- Gemeindegrenze
- ALKIS Gebäude
- AWGN Gewässer
- HWGK Gewässer
- Durchlässe (im Modell berücksichtigt)
- Eingangsdaten (z.B. DGM) nicht aktuell
- Max. Überflutungsausbreitung "selten, verschlamm"
- Max. Überflutungsausbreitung "außergewöhnlich, verschlamm"
- Max. Überflutungsausbreitung "extrem, verschlamm"

Abbildung: UTM 32N
 Projektion: Transverse Mercator
 Datum: ETRS 89

Höhendaten basierend auf Befliegungen ab 2016

Geobasisdaten © Landesamt für Geoinformation und Landentwicklung Baden-Württemberg, www.lgl-bw.de, Az.: 2851.9-1/19



Gemeinde Buggingen

Starkregenrisikomanagement
 Hydraulische Gefährdungsanalyse

Studie	Projekt 02BUG19104		
Maximale Überflutungsausdehnung "verschlamm"	bearbeitet	Datum	Name
	gezeichnet	Feb. 2021	ngi
	geprüft	März 2021	ngi
Starkregengefahrenkarte	Maßstab	1:3500	Plan-Nr. UA_V_002
	EDV: SRGK_BUG.aprx	Blattgröße: 0.851 x 0.604 = 0.514 m²	

Auftraggeber / Antragsteller:
 Gemeinde Buggingen
 Hauptstraße 31
 79426 Buggingen
 Tel.: +49 (0) 7631 1803-0
 Fax: +49 (0) 7631 1803-39
 gemeinde@buggingen.de

Planverfasser:
BIT INGENIEURE BIT Ingenieure AG
 Talstraße 1
 79102 Freiburg
 Tel.: +49 761 29657-0
 Fax: +49 761 29657-11
 freiburg@bit-ingenieure.de
 www.bit-ingenieure.de

Buggingen, _____ Freiburg, _____