

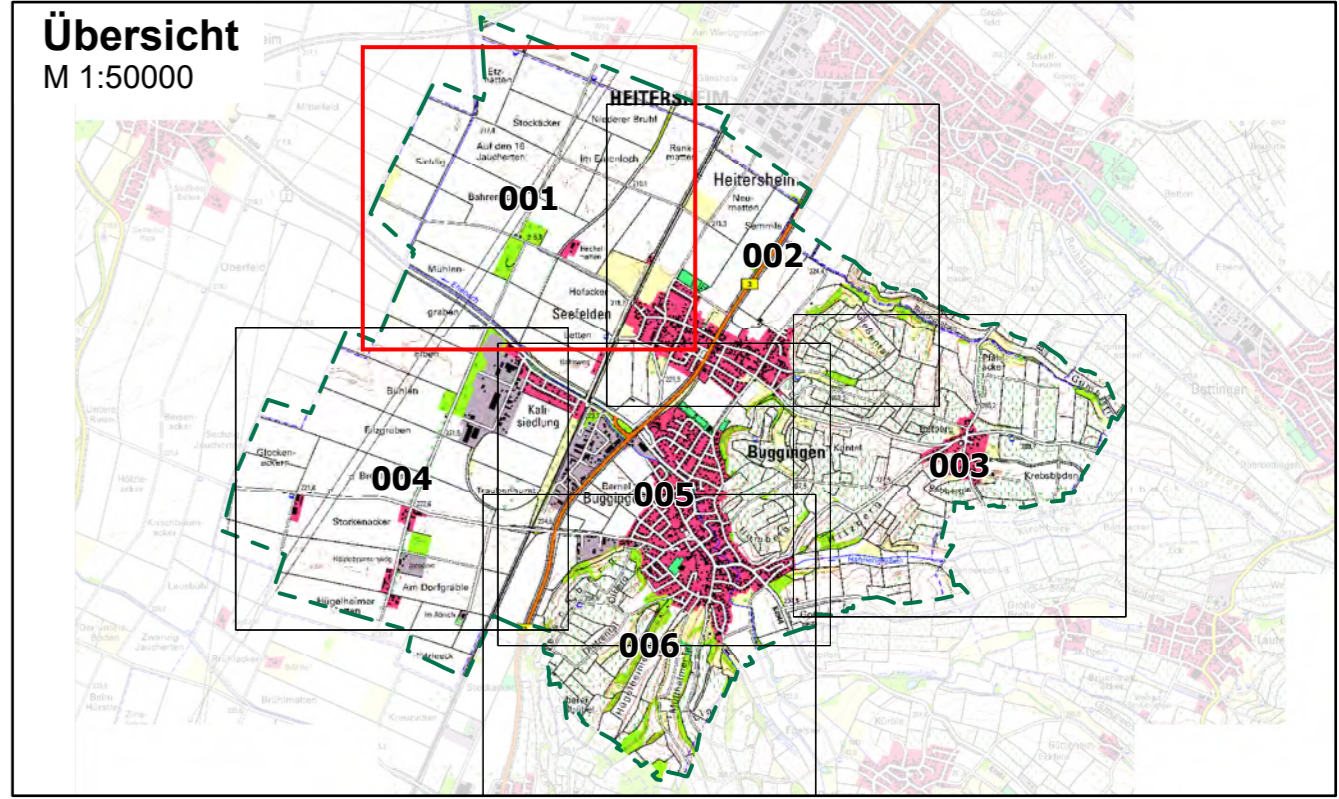
Legende

- Gemeindegrenze
- ALKIS Gebäude
- AWGN Gewässer
- HWGK Gewässer
- Durchlässe (im Modell berücksichtigt)
- Eingangsdaten (z.B. DGM) nicht aktuell
- ↑ Vorwiegende Fließrichtung "selten, verschlammte"
- Max. Überflutungsausbreitung "selten, verschlammte"
- Maximale Fließgeschwindigkeiten "selten, verschlammte"
- $\le 0.2\text{ m/s}$ (keine Darstellung)
- $\le 0.5\text{ m/s}$
- $\le 2\text{ m/s}$
- $> 2\text{ m/s}$

Abbildung: UTM 32N
 Projektion: Transverse Mercator
 Datum: ETRS 89

Höhendaten basierend auf Befliegungen ab 2016

Geobasisdaten © Landesamt für Geoinformation und Landentwicklung Baden-Württemberg, www.lgl-bw.de, Az.: 2851.9-1/19



Gemeinde Buggingen

Starkregenrisikomanagement
 Hydraulische Gefährdungsanalyse

Studie	Projekt 02BUG19104			
Maximale Fließgeschwindigkeiten "selten, verschlammte"	bearbeitet	Datum	Name	Anlage 9 Blatt 001
	gezeichnet	Feb. 2021	ngi	
	geprüft	März 2021	ngi	
Starkregengefahrenkarte	Maßstab	1:3500	Plan-Nr.	FG_SEL_V_001
	EDV: SRGK_BUG.aprx		Blattgröße: 0.851 x 0.604 = 0.514 m²	

Auftraggeber / Antragsteller: Gemeinde Buggingen Hauptstraße 31 79426 Buggingen Tel.: +49 (0) 7631 1803-0 Fax: +49 (0) 7631 1803-39 gemeinde@buggingen.de	Planverfasser: BIT INGENIEURE BIT Ingenieure AG Talstraße 1 79102 Freiburg Tel.: +49 761 29657-0 Fax: +49 761 29657-11 freiburg@bit-ingenieure.de www.bit-ingenieure.de <small>Burgart Karlsruhe Freiburg Heilbronn Württemberg Donaueschingen Ortenau</small>
--	--

