

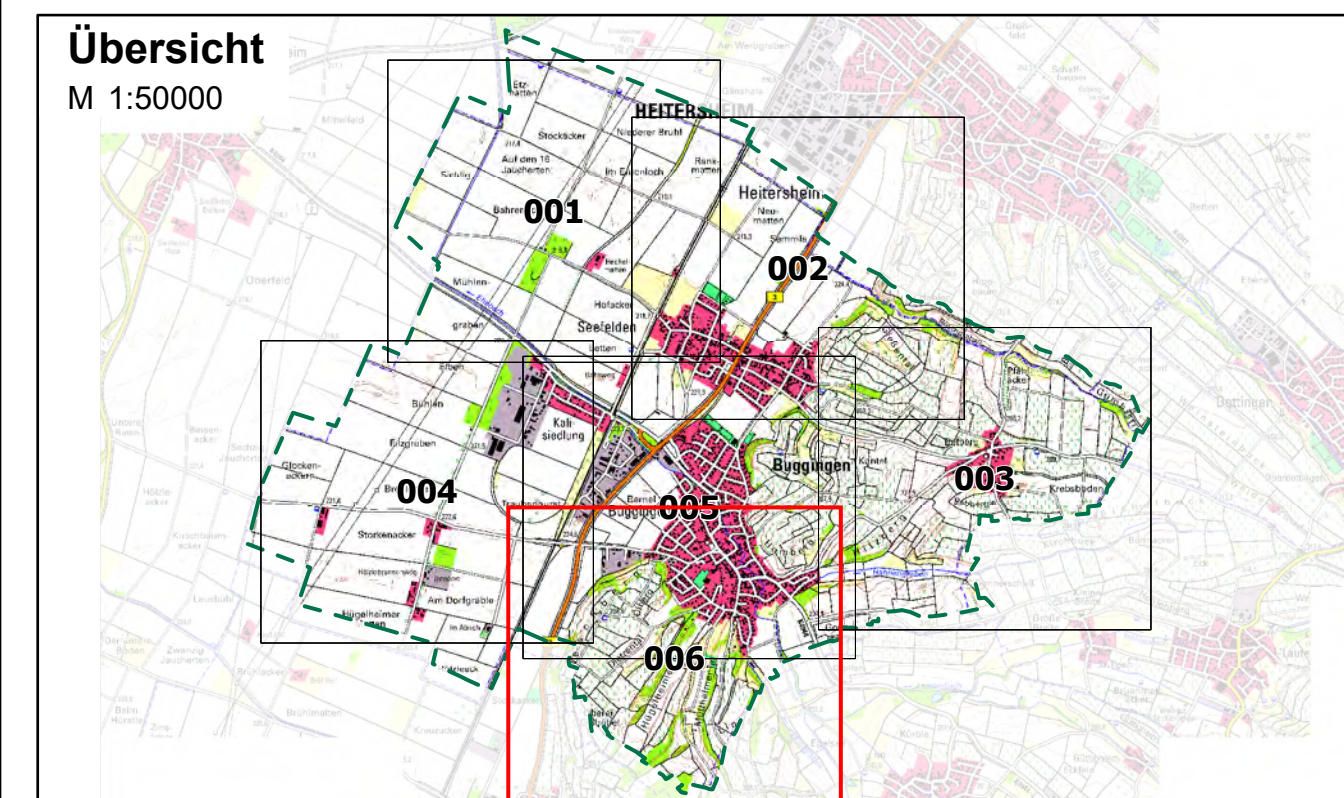
Legende

- Gemeindegrenze
- ALKIS Gebäude
- AWGN Gewässer
- ▨ HWGK Gewässer
- Durchlässe (im Modell berücksichtigt)
- ▨ Eingangsdaten (z.B. DGM) nicht aktuell
- Max. Überflutungsausbreitung "selten, verschlamm"
- Max. Überflutungsausbreitung "außergewöhnlich, verschlamm"
- Max. Überflutungsausbreitung "extrem, verschlamm"

Abbildung: UTM 32N
 Projektion: Transverse Mercator
 Datum: ETRS 89

Höhendaten basierend auf Befliegungen ab 2016

Geobasisdaten © Landesamt für Geoinformation und Landentwicklung Baden-Württemberg, www.lgl-bw.de, Az.: 2851.9-1/19



Gemeinde Buggingen

**Starkregenrisikomanagement
 Hydraulische Gefährdungsanalyse**

Studie	Projekt 02BUG19104		
Maximale Überflutungsausdehnung "verschlamm"	bearbeitet	Datum	Name
	gezeichnet	Feb. 2021	ngi
	geprüft	März 2021	ngi
		März 2021	pne
Starkregengefahrenkarte	Maßstab	1:3500	Plan-Nr. UA_V_006
	EDV: SRGK_BUG.aprx	Blattgröße: 0,851 x 0,604 = 0,514 m²	

<p>Auftraggeber / Antragsteller:</p> <p>Gemeinde Buggingen Hauptstraße 31 79426 Buggingen</p> <p>Tel.: +49 (0) 7631 1803-0 Fax: +49 (0) 7631 1803-39 gemeinde@buggingen.de</p>	<p>Planverfasser:</p> <p>BIT INGENIEURE BIT Ingenieure AG Talstraße 1 79102 Freiburg</p> <p>Tel.: +49 761 29657-0 Fax: +49 761 29657-11 freiburg@bit-ingenieure.de www.bit-ingenieure.de</p> <p><small>Stuttgart Karlsruhe Freiburg Heilbronn Württemberg Donaueschingen Ortenau</small></p>
---	---

