

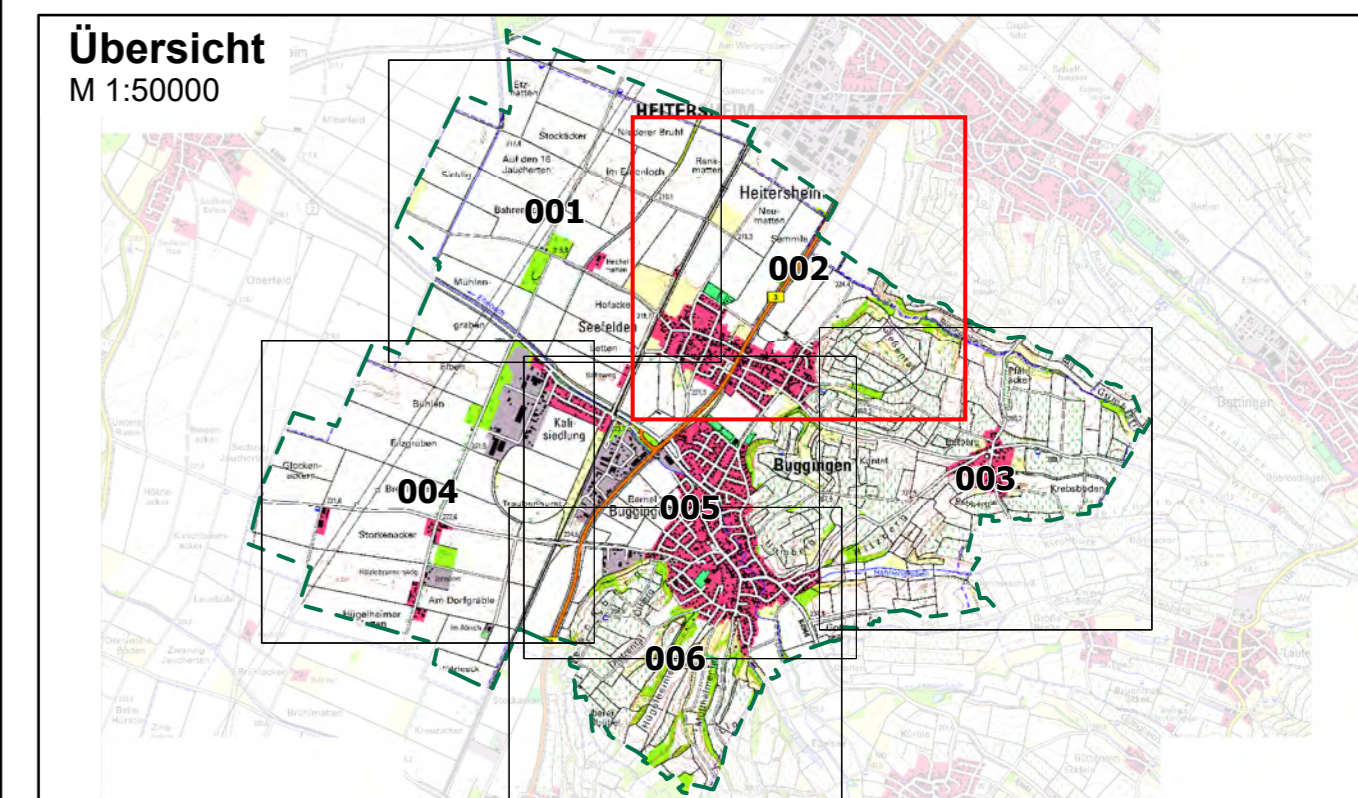
**Legende**

- Gemeindegrenze
- ALKIS Gebäude
- AWGN Gewässer
- HWGK Gewässer
- Durchlässe (im Modell berücksichtigt)
- Eingangsdaten (z.B. DGM) nicht aktuell
- ↑ Vorwiegende Fließrichtung "selten, verschlammte"
- Max. Überflutungsausbreitung "selten, verschlammte"
- Maximale Fließgeschwindigkeiten "selten, verschlammte"
- ≤ 0.2 m/s (keine Darstellung)
- ≤ 2 m/s
- > 2 m/s

Abbildung: UTM 32N  
 Projektion: Transverse Mercator  
 Datum: ETRS 89

Höhendaten basierend auf Befliegungen ab 2016

Geobasisdaten © Landesamt für Geoinformation und Landentwicklung Baden-Württemberg, www.lgl-bw.de, Az.: 2851.9-1/19



**Gemeinde Buggingen**

**Starkregenrisikomanagement**  
 Hydraulische Gefährdungsanalyse

<b>Studie</b>	<b>Projekt 02BUG19104</b>			
Maximale Fließgeschwindigkeiten "selten, verschlammte"	bearbeitet	Datum	Name	Anlage <b>9</b> Blatt 002
	gezeichnet	März 2021	ngi	
	geprüft	März 2021	pre	
<b>Starkregengefahrenkarte</b>	Maßstab	1:3500	Plan-Nr.	FG_SEL_V_002
EDV: SRGK_BUG.aprx		Blattgröße: 0.851 x 0.604 = 0.514 m²		

<p><b>Auftraggeber / Antragsteller:</b></p> <p>Gemeinde Buggingen        Hauptstraße 31        79426 Buggingen</p> <p>Tel.: +49 (0) 7631 1803-0        Fax: +49 (0) 7631 1803-39        gemeinde@buggingen.de</p>	<p><b>Planverfasser:</b></p> <p><b>BIT INGENIEURE</b> BIT Ingenieure AG        Talstraße 1        79102 Freiburg</p> <p>Tel.: +49 761 29657-0        Fax: +49 761 29657-11        freiburg@bit-ingenieure.de        www.bit-ingenieure.de</p> <p style="font-size: 0.7em;">Südtal   Karlsruhe   Freiburg   Heilbronn   Müllheim   Weingarten   Donaueschingen   Ortenau</p>
---	---