

Legende

- Gemeindegrenze
- ALKIS Gebäude
- AWGN Gewässer
- HWGK Gewässer
- Durchlässe (im Modell berücksichtigt)
- Eingangsdaten (z.B. DGM) nicht aktuell
- ↑ Vorwiegende Fließrichtung "außergewöhnlich, verschlamm"
- Max. Überflutungsausbreitung "außergewöhnlich, verschlamm"

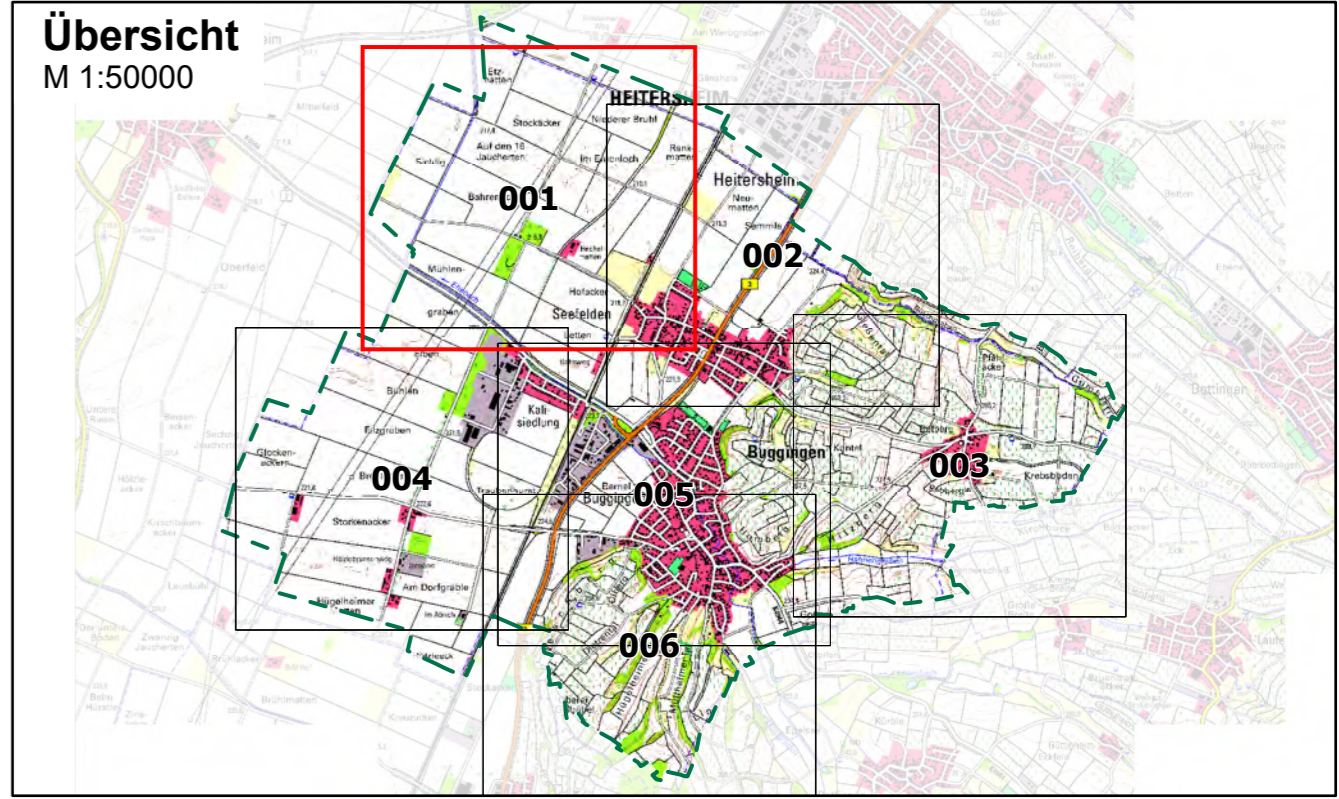
Maximale Fließgeschwindigkeiten "außergewöhnlich, verschlamm"

- ≤ 0.2 m/s (keine Darstellung)
- ≤ 2 m/s
- > 2 m/s

Abbildung: UTM 32N
 Projektion: Transverse Mercator
 Datum: ETRS 89

Höhendaten basierend auf Befliegungen ab 2016

Geobasisdaten © Landesamt für Geoinformation und Landentwicklung Baden-Württemberg, www.lgl-bw.de, Az.: 2851.9-1/19



Gemeinde Buggingen

Starkregenisikomanagement
 Hydraulische Gefährdungsanalyse

Studie	Projekt 02BUG19104			
Maximale Fließgeschwindigkeiten "außergewöhnlich, verschlamm"	bearbeitet	Datum	Name	Anlage 10 Blatt 001
	gezeichnet	März 2021	ngi	
	geprüft	März 2021	pne	
	Maßstab			
Starkregengefahrenkarte	1:3500	Plan-Nr. FG_AUS_V_001		
EDV: SRGK_BUG.aprx		Blattgröße: 0.851 x 0.604 = 0.514 m²		

<p>Auftraggeber / Antragsteller:</p> <p>Gemeinde Buggingen Hauptstraße 31 79426 Buggingen</p> <p>Tel.: +49 (0) 7631 1803-0 Fax: +49 (0) 7631 1803-39 gemeinde@buggingen.de</p>	<p>Planverfasser:</p> <p>BIT INGENIEURE BIT Ingenieure AG Talstraße 1 79102 Freiburg</p> <p>Tel: +49 761 29657-0 Fax: +49 761 29657-11 freiburg@bit-ingenieure.de www.bit-ingenieure.de</p> <p style="font-size: 8px;">Stuttgart Karlsruhe Freiburg Heilbronn Württemberg Donaueschingen Ortenau</p>
---	---